



39 Buslinien
Im gesamten Kreis Birkenfeld sind 39 verschiedene Buslinien im Einsatz: Davon sind 10 Schulbus-, 8 Stadtbus- und 5 RufBus-Linien.

+134% mehr Leistung
Mit dem neuen Busnetz hat sich das Fahrplanangebot fast verdreifacht. Das heißt, viele Ortschaften sind besser oder sogar erstmalig angebunden und es fahren deutlich mehr Busse.

30 Minuten
Fast alle Stadtbuslinien fahren im 30-Minuten Takt. Die Ortschaften im Landkreis werden im Halb-, Stunden- oder 2h-Takt angebunden.

5,4 Mio. Kilometer
Die 39 Buslinien legen dabei in Summe 5,4 Millionen Kilometer pro Jahr zurück.

8 Bahnhöfe
In Summe werden 8 Bahnhöfe angefahren. Die Ankunftszeit der Busse ist an den überregionalen Zugverkehr abgestimmt und bietet Dir noch mehr Flexibilität!

Steig ein, jetzt läuft's!



RNN NEUIGKEITEN

BEI ANRUF BUS!

856 869 822 829 899



So einfach bestellst Du Deinen RufBus:

1. Verbindung über die RNN Preis- und Fahrplanauskunft auf unserer Website www.rnn.info heraussuchen.
 2. Mind. 60 Minuten vor Abfahrt den RufBus über den Button in der RNN Preis- und Fahrplanauskunft oder telefonisch unter 0 61 32 78 96 16 buchen.
Hinweis: Bei Gruppengrößen ab 8 Personen mindestens 24 Stunden vorher anmelden.
 3. Der gebuchte Bus hält an Deiner gewünschten Bushaltestelle.
 4. Du zeigst Deine RNN Fahrkarte vor oder kaufst Dir wie gewohnt eine vor Fahrtantritt.
- Das war's auch schon.
Schnell und sicher ankommen mit Deinem RufBus.

„ICH HAB IHN SCHON GERUFEN – UND DU?“

Mit dem RufBus schließen wir gezielt die Lücken der ÖPNV-Anbindung und kommen damit einem Herzensanliegen vieler Menschen im ländlichen Raum nach. Die Linien sind ganz leicht am Telefonhörer an den Haltestellen zu erkennen. Auch die Fahrten in den Fahrplänen sind mit einem Hörsymbol versehen. Der RufBus kommt auf Bestellung.

Das heißt, einfach unter rnn.info/rufbus oder **06132-789616**, den Bus vorbestellen und ein Bus, Kleinbus oder Taxi holt Dich an Deiner Haltestelle ab. Er fährt ganz normal nach Fahrplan, kostet so viel wie ein Linienbus und steuert die vorgesehenen Haltestellen an, wenn Du Deine Fahrt bis zu 60 Minuten vor Abfahrt anmeldest.



NOCH MEHR NAHVERKEHR – MIT DEM DEUTSCHLAND-TICKET



Von Deiner Region aus mit dem Nahverkehr Deutschland entdecken? Mit dem Deutschland-Ticket ist das für 49 Euro im Monat bundesweit möglich! Das Deutschland-Ticket ist ein Jahresabo, das monatlich bestellt und gekündigt werden kann.

Wie genau funktioniert das?

Du kannst Dein Deutschland-Ticket ganz einfach über die RNN Deutschland-Ticket App erwerben. App herunterladen, das D-Ticket kaufen und losfahren! Auch das Deutschland-Ticket Job und zukünftig weitere

Varianten sind passend für Dich zur Auswahl in der App hinterlegt.

Dein D-Ticket Job

Du arbeitest bei einem Unternehmen, das im RNN-Gebiet ansässig ist? Dann kann Dein Deutschland-Ticket für Dich noch günstiger werden:

Wenn Dein Arbeitgeber einen Vertrag mit dem RNN abschließt und Dein Ticket mit 12,25 Euro pro Monat bezuschusst, erhältst Du einen zusätzlichen Rabatt von fünf Prozent auf Dein D-Ticket Job. Du zahlst dann nur 34,30 Euro statt 49 Euro.

Alle Informationen zum Deutschland-Ticket

Du hast noch Fragen zum D-Ticket? Informiere Dich auf unserer Website: d-ticket.rnn.info



WIR SIND FÜR DICH DA!

Der RNN ist der Mobilitätsdienstleister für die Region Rheinhesen-Nahe. Wir sind Ansprechpartner bei allen Fragen rund um Ticketangebote, Fahrpläne oder Info-Material. www.rnn.info

RNN Servicetelefon Mo.-Do.: 9-18 Uhr
0 61 32 78 96 22 Fr.: 9-16 Uhr



MEHR INFOS FÜR DICH!

Alles Wichtige rund um das neue Busnetz im Landkreis Birkenfeld findest Du auf unserer Webseite. Hier hast Du im Downloadbereich alle Informationen rund um den Busverkehr in der Region auf einen Blick. www.rnn.info/mehrbus

Online- oder Print-Ticket
Unsere Tickets lassen sich auch online buchen und bezahlen, von unterwegs mit dem Handy oder am PC: Einfach über den DB-Navigator anmelden und Fahrscheine als Online- oder Print-Ticket buchen. www.bahn.de

Ein Jahr – Mehr Bus für Dich!

ÜBERLEGST DU NOCH ODER FÄHRST DU SCHON?

- Am 17. Oktober 2022 war es soweit: Das neue Busnetz startete! Mit Verbesserungen wie
- » Längere Anbindung in den Randzeiten und an Wochenenden
 - » RufBus für den individuellen Bedarf
 - » Dichtere Taktung im Halb-, Stunden- oder 2h-Takt
 - » Abstimmung auf den überregionalen Zugverkehr

geht das neue Busnetz auf die Wünsche und Bedürfnisse der Bevölkerung ein und rückt den ÖPNV als zeitgemäßes Mobilitätsangebot stärker in den Fokus.

„Das neue Busnetz hat den Menschen im Nationalparklandkreis Birkenfeld eine Vielzahl an Möglichkeiten eröffnet. Es dauert aber eine Weile, bis alle diese Vorteile verinnerlicht haben.“

Aber schon heute steigert das Busangebot die Attraktivität unseres Landkreises spürbar.“

Bruno Zimmer,
1. Kreisbeigeordneter des Nationalparklandkreises Birkenfeld

HAND AUFS HERZ: HAST DU SCHON DAS NEUE BUSNETZ AUSPROBIERT? – NEIN? DANN WIRD ES ZEIT!

Wusstest Du, dass das neue Netz im gesamten Landkreis Birkenfeld samt Städten und Gemeinden aus 39 verschiedenen Buslinien besteht und diese in Summe 5,4 Millionen Kilometer im Jahr zurücklegen? Das ist eine Fahrplanverbesserung von mehr als 134 Prozent im Vergleich zu vorher. Wie überall gibt es auch zum Thema ÖPNV Befürworter und Zweifler. Gerne nehmen wir Dich an die Hand und ermöglichen Dir einen Blick hinter die Kulissen: ob in der Zeitung, auf unserer Homepage oder auf Instagram – mit uns bist Du gut vernetzt und stets informiert. Für uns stehen die Menschen im Fokus, denn sie halten das neue Busnetz am Laufen: Die Busfahrer:innen genauso wie die Fahrgäste! So berichten die Busfahrer Ringo und Mike über ihren Berufsalltag und die Fahrgäste Benjamin und Nevio erzählen, was sie besonders gut am neuen Busnetz finden.

Das neue RNN-Busnetz verbindet Stadt und Land, bringt Menschen zusammen und schafft somit Nähe und wertvolle Begegnungen. Ticket kaufen, einsteigen, losfahren – so einfach kann nachhaltige Mobilität sein. Und dank des Deutschland-Tickets nun auch unkompliziert ohne Tarif- und Wabengrenzen für 49 Euro im Monat!

Warum noch überlegen? Steig ein, jetzt läuft's!

„Neben einer vorzüglichen Bahn-anbindung haben wir nun auch ein tolles Busnetz, in das der Schülerverkehr integriert ist. Angesichts des Klimawandels ist es wichtig, die Menschen davon zu überzeugen, dass sich ein Umstieg auf Bus und Bahn für sie lohnt.“

Kathrin Alferts,
Dezernentin der Kreisverwaltung Birkenfeld

FOLGE UNS AUF INSTAGRAM



Dein kurzer Draht zum Bus

Nahverkehrsbetriebe Birkenfeld | Telefon: 0 67 81 - 70 96 272 | info@nvbir.de
Scherer Reisen Omnibus | Telefon: 0 67 84 - 98 29 966 | info@scherer-reisen.de

MEHR EINBLICK FÜR DICH!



Mike • 46 Jahre • fährt seit 22 Jahren Bus



Ringo • 56 Jahre
erst Maurer, dann Busfahrer

Mike und Ringo berichten über ihren Job als Busfahrer bei den Verkehrsunternehmen NVB und Scherer Reisen

Auf welcher Buslinie trifft man Euch am ehesten an?

Ringo: Ich bin die meiste Zeit auf den RufBus-Linien unterwegs. Wenn Not am Mann ist, Kollegen krank sind oder bei Urlaubsvertretung, kommt es auch mal vor, dass ich andere Linien fahre.

Mike: Überwiegend bin ich auf den Stadtlinien in Idar-Oberstein unterwegs. Ab und zu fahre ich auch mal die Überland-Linien 835 nach Neubrück und die 870 nach Sien.

Gibt es eine Situation oder eine Geschichte, an die Ihr Euch gerne erinnert?

Ringo: Meine persönliche Lieblingsgeschichte handelt von einer Dame, die ich fast täglich ins Altenheim fahre, damit Sie ihren Mann besuchen kann. Zuvor kam sie nur über Umwege sehr selten hin. Aber dank der neuen RufBus Linie, kann sie ihren Mann nun jeden Tag besuchen. Das ist eine schöne Geschichte und genau wegen solchen Dingen mag ich meinen Job.

Mike: Es gab einen Rentner, der zum Mittagessen immer ins Krankenhaus gefahren ist. Ich habe ihn mit meinem Bus immer hin und später zurückgefahren. An manchen Tagen ist er sitzen geblieben und mit mir weitere drei Runden mitgefahren, bis ich Feierabend hatte. Am Bahnhof in den Pausen haben wir uns oft unterhalten. Es war eine tolle Zeit und eine schöne Erinnerung. Irgendwann hatte ich mitbekommen, dass er ins Altersheim gekommen ist. Was nun aus ihm geworden ist, weiß ich leider nicht. Ich habe auf jeden Fall tolle Erinnerungen an den Mann und denke gerne an ihn.

Können Ihr Ausflugsziele in der Region empfehlen, die gut mit dem ÖPNV erreichbar sind?

Ringo: Mit den Linien 850 und 855 kann man gut nach Herrstein fahren und dort die Altstadt besichtigen. Zum Wandern empfehle ich die nahe gelegene Schmidtburg, da ist es sehr schön – diese erreicht man von Bundenbach (Linie 860) oder von Schneppenbach (Linie 865) aus.

Mike: Ich finde die Edelsteinmine Steinkaulenberg toll; sie ist mit der Linie 813 und 803 gut zu erreichen. Auch Trier ist sehenswert und mit der Linie 800 perfekt angebunden: Man ist ab Idar-Oberstein in nur 90 Minuten dort und spart sich die Kosten für Sprit und Parkhaus. Das werde ich auch bald mit meiner Familie ausprobieren.

Kleines Geld – große Strecke

Fahre günstig und schnell mit unserem neuen Busnetz aus dem Landkreis Birkenfeld nach Trier oder Wittlich.

Einzelfahrschein: 11€
Tageskarte: 21€
Gruppen-Tageskarte: 26€

Der „Haustarif“ gilt auf allen Buslinien von Scherer Reisen und der NVB von und nach Trier oder Wittlich.

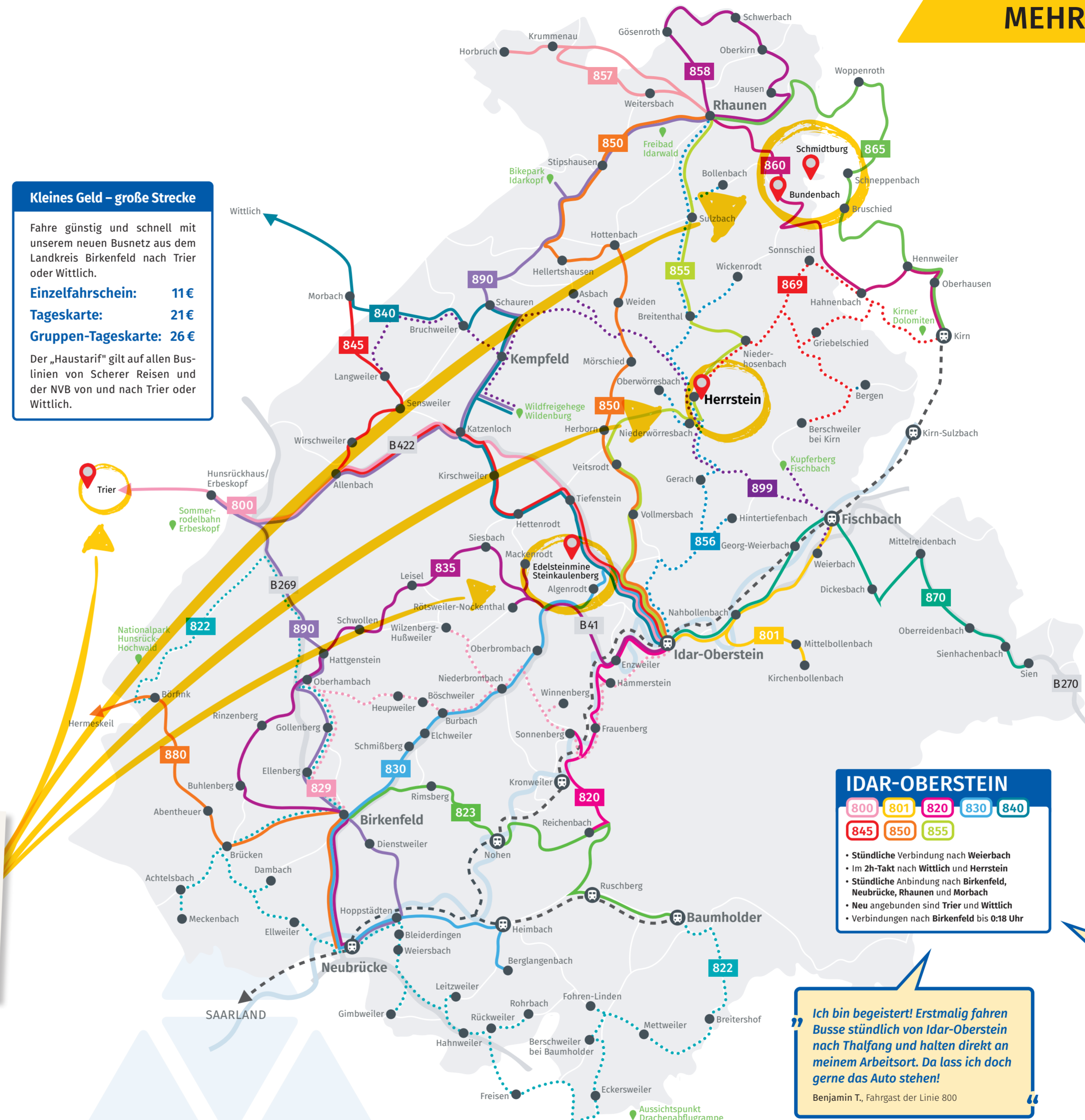


KARTENLEGENDE:

- Regelverkehr (ohne Schulverkehr)
- RufBus
- Buslinien-Nummer
- Linienweg außerhalb des Landkreises
- Bahnlinie mit Bahnhof
- Weiden
- Kirner Dolomiten
- Gemeinde/Stadt
- Freizeitziele

Die Karte bildet die Hauptbuslinien ab. Es gibt weitere Verbindungen wie Schüler- und Regionalbuslinien, die nicht abgebildet sind. Weitere Informationen: www.rnn.info/mehrbus

MEHR NETZ FÜR DICH!



KEMPFLD

840 890

- Im 2h-Takt nach Idar-Oberstein, Morbach, Wittlich und Rhaunen
- Letzter Bus nach Wittlich um Mitternacht

RHAUNEN

850 855 857 858 860
865 890

- Stündliche Verbindungen nach Kirn und Idar-Oberstein
- Im 2h-Takt Anbindungen nach Birkenfeld, Herrstein und Neubrück

BIRKENFELD

823 830 835 880 890

- Unter der Woche stündliche Anbindung nach Idar-Oberstein über Niederbrombach
- Mindestens zweistündliche Verbindungen nach Hermeskeil und Rhaunen
- Zweimal pro Stunde Verbindungen zwischen Neubrück und Birkenfeld

NEUBRÜCKE

822 830 835 880 890

- Stündliche Anbindung nach Idar-Oberstein
- Im 2h-Takt Verbindungen nach Baumholder, Hermeskeil und Rhaunen
- Verbindungen nach Birkenfeld bis spätnachts
- Zweimal pro Stunde Verbindungen zwischen Neubrück und Birkenfeld

HERRSTEIN

850 855

- Im 2h-Takt nach Idar-Oberstein und Rhaunen
- Fahrten nach Rhaunen und Idar-Oberstein bis spätabends

IDAR-OBERSTEIN

800 801 820 830 840
845 850 855

- Stündliche Verbindung nach Weierbach
- Im 2h-Takt nach Wittlich und Herrstein
- Stündliche Anbindung nach Birkenfeld, Neubrück, Rhaunen und Morbach
- Neu angebunden sind Trier und Wittlich
- Verbindungen nach Birkenfeld bis 0:18 Uhr

BAUMHOLDER

823

- Von Montag bis Freitag im 2h-Takt nach Birkenfeld über Reichenbach

Endlich komme ich ohne über Saarbrücken fahren zu müssen, mit der Hochwald-Schnellbus Linie 800 in nur 90 Minuten nach Trier.

Nevio B., Fahrgast der Linie 800

Ich bin begeistert! Erstmals fahren Busse stündlich von Idar-Oberstein nach Thalfang und halten direkt an meinem Arbeitsort. Da lass ich doch gerne das Auto stehen!

Benjamin T., Fahrgast der Linie 800